



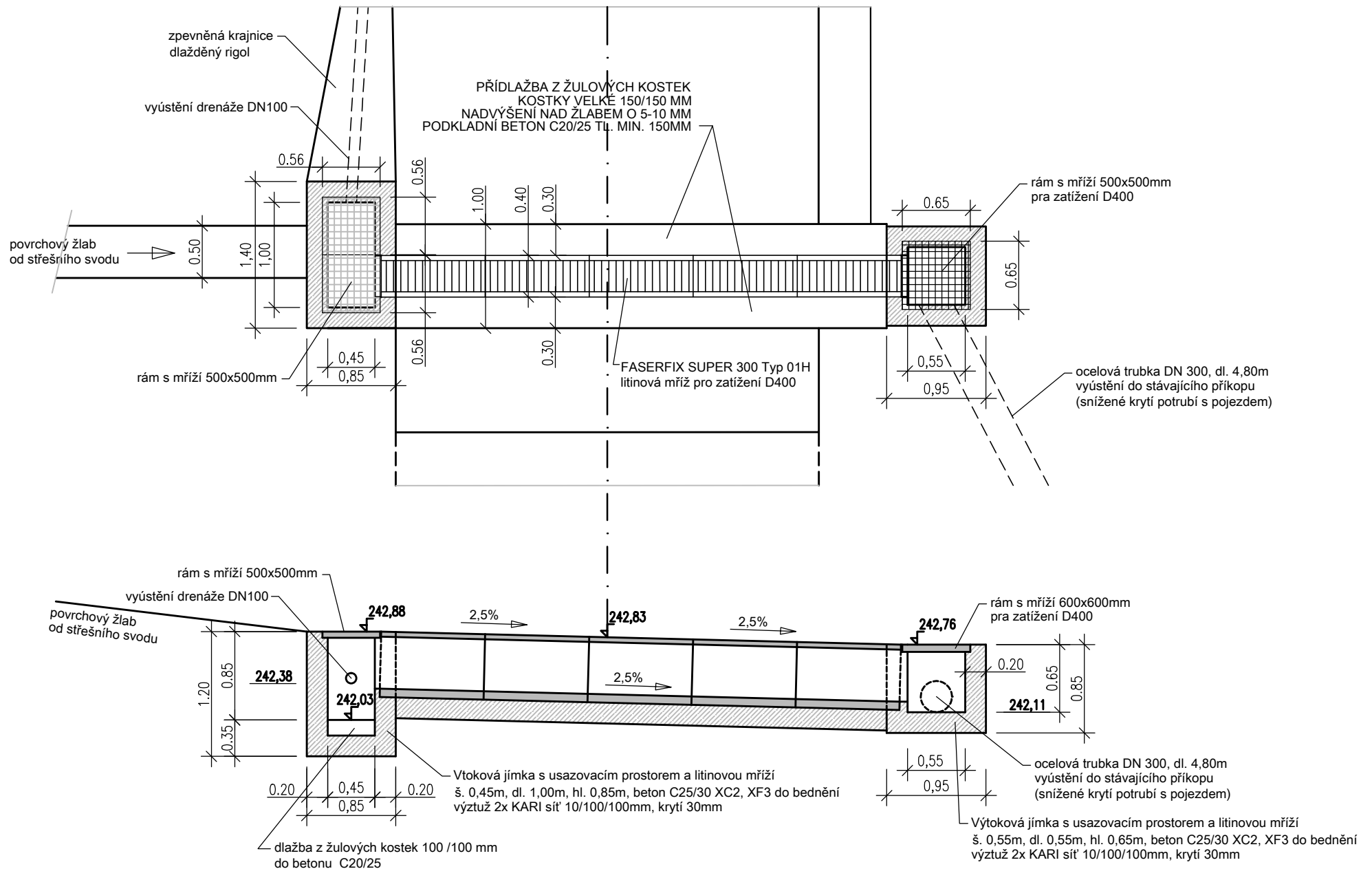
SOUŘADNICOVÝ SYSTÉM: JTSK, VÝŠKOVÝ SYSTÉM: Bpv

 Ing. Josef Bureš Projektování dopravních staveb ČKAIT 0007874	ODPOVĚDNÝ PROJ.: Ing. Josef BUREŠ		DATUM: 02/2018
	VYPRACOVAL: Ing. Josef BUREŠ		MĚŘÍTKO: 1:50
	STUPEŇ: Dokumentace pro stavební povolení - DSP		FORMÁT: A4
OBJEDNATEL: ČR - Státní pozemkový úřad, KPÚ pro Ústecký kraj, Pobočka Louny ul. Pražská 765, 440 01 Louny			PARÉ:
AKCE:	Realizace společných zařízení v k.ú. Holedeč, Stranky a Veletice		
ČÁST:	C.7. SO 107 Polní cesta VPC2 v k.ú. Veletice		
PŘÍLOHA:	C.7.6. Objekty odvodnění		

PŘÍČNÝ SVOD V KM 0,0015

ODVODŇOVACÍ ŽLAB FASERFIX SUPER 300 Typ 01H

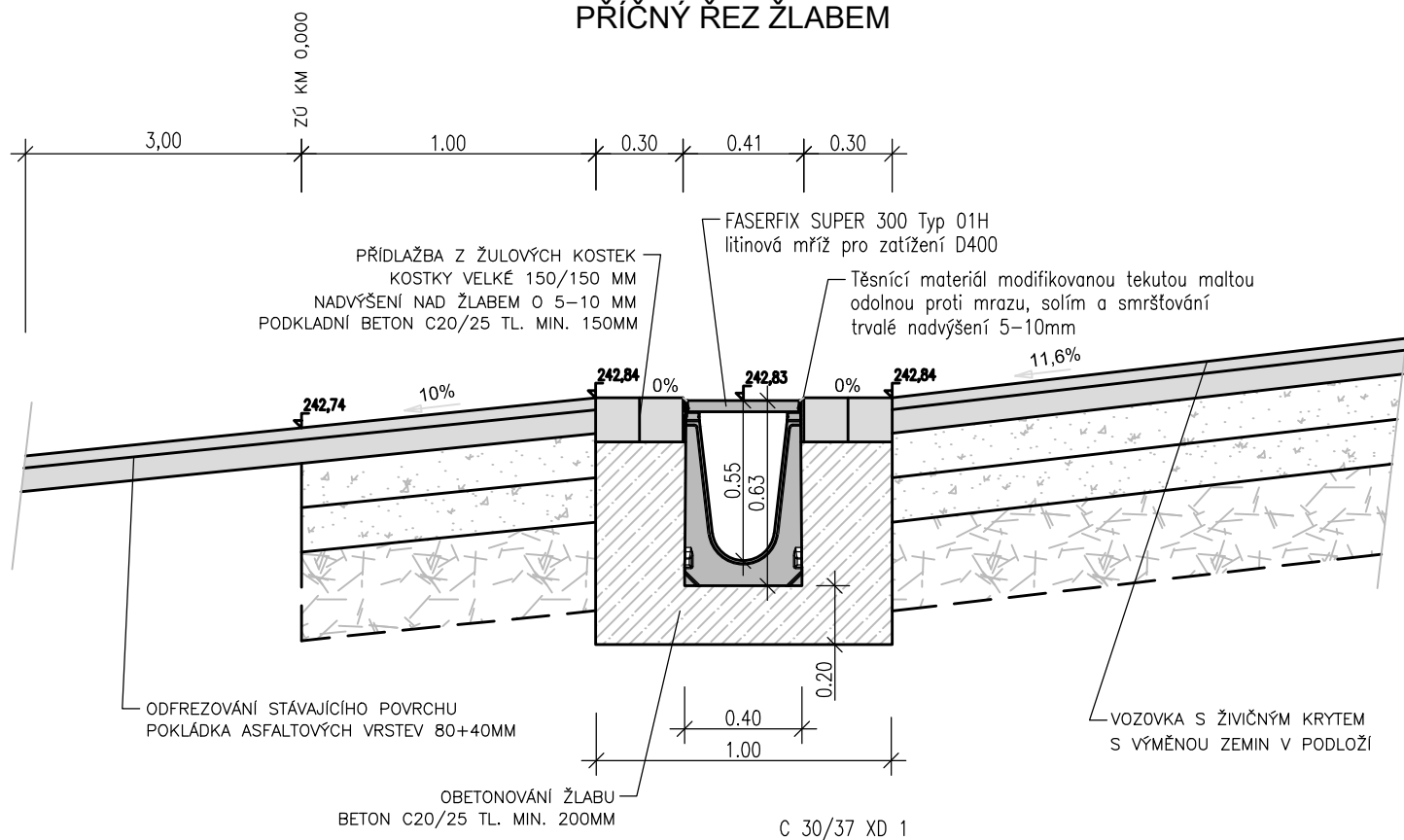
PŮDORYS



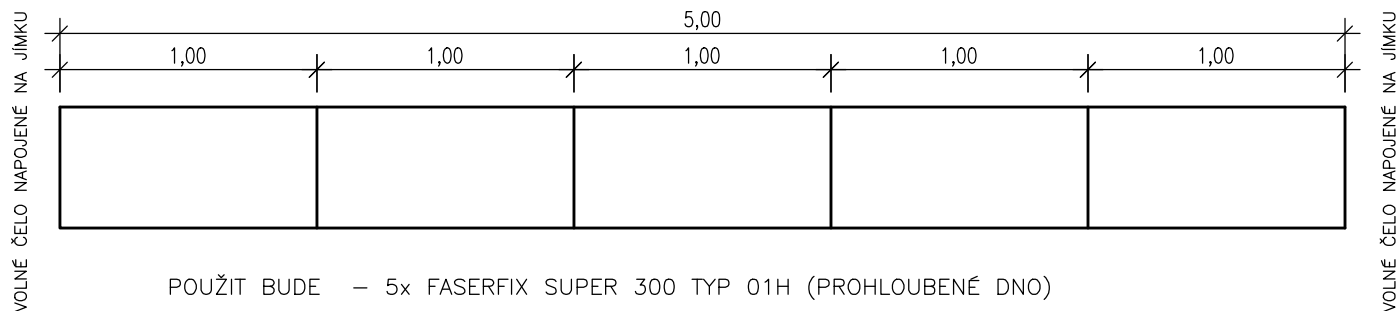
PŘÍČNÝ SVOD V KM 0,0015

ODVODŇOVACÍ ŽLAB FASERFIX SUPER 300 Typ 01H

PŘÍČNÝ ŘEZ ŽLABEM

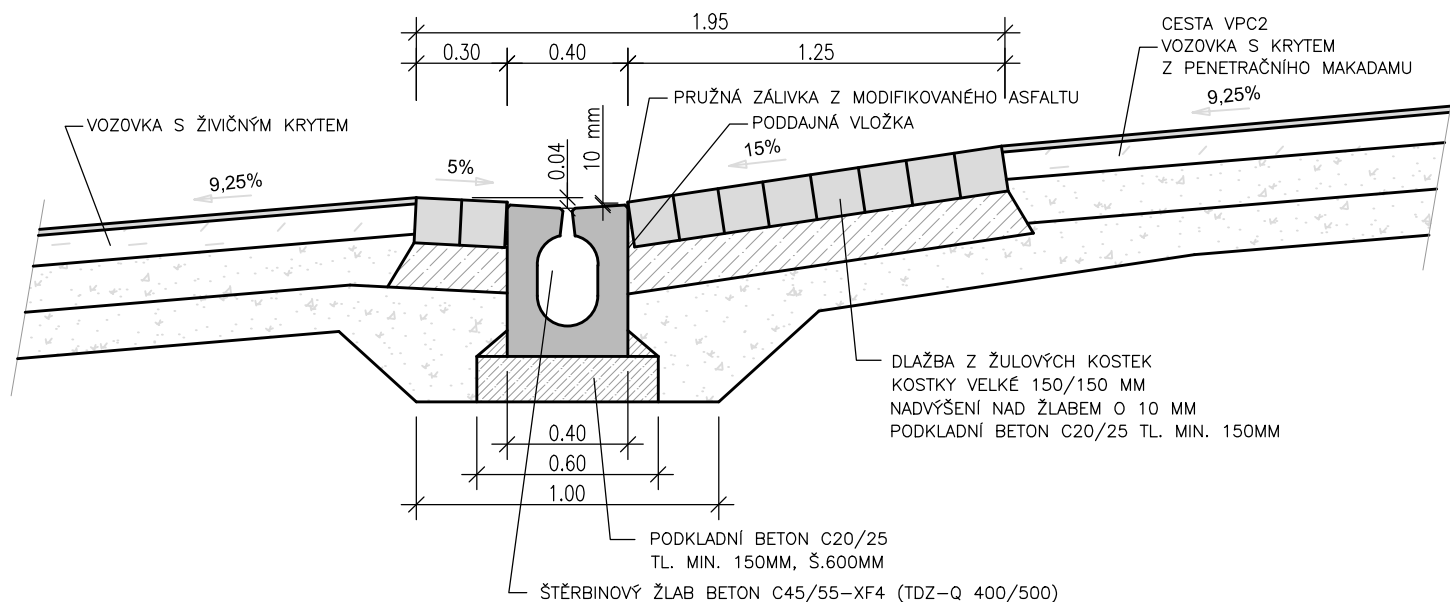


SCHEMA KLADENÍ ŽLABŮ

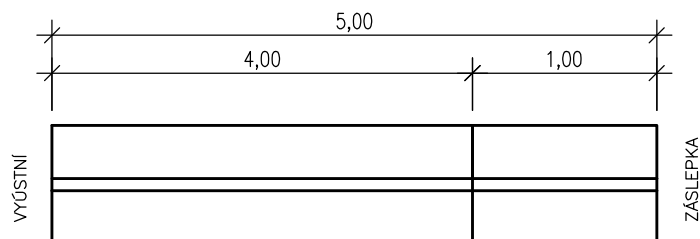


PŘÍČNÝ SVOD V KM 0,230

ŠTĚRBINOVÝ ŽLAB VELKÝ (400/500MM) S PRŮBĚŽNOU ŠTĚRBINOU



SCHEMA KLADENÍ ŽLABŮ



POUŽIT BUDE – 1x TDZ-Q 400/500/4000
 – 1x TDZ-Q 400/500/1000 KRAJNÍ ŽLAB BUDE OPATŘEN ZÁSLEPKOU

PŘÍKOP V MÍSTĚ VYÚSTĚNÍ ŽLABU BUDE TVAROVÁN A ZPEVNĚN KAMENNOU DLAŽBOU NA DÉLKU 2,0M
 PLOCHA DLAŽBY – 4,0 M², DLAŽBA BUDE NAPOJENA NA BET. ŽLABOVKU
 TLOUŠŤKA KAMENNÉ DLAŽBY 200 MM
 PODKLADNÍ BETON C 20/25 V TL. 150MM

PŘÍKOP BUDE VYÚSTĚN DO PROPUSTKU V KM 0,190